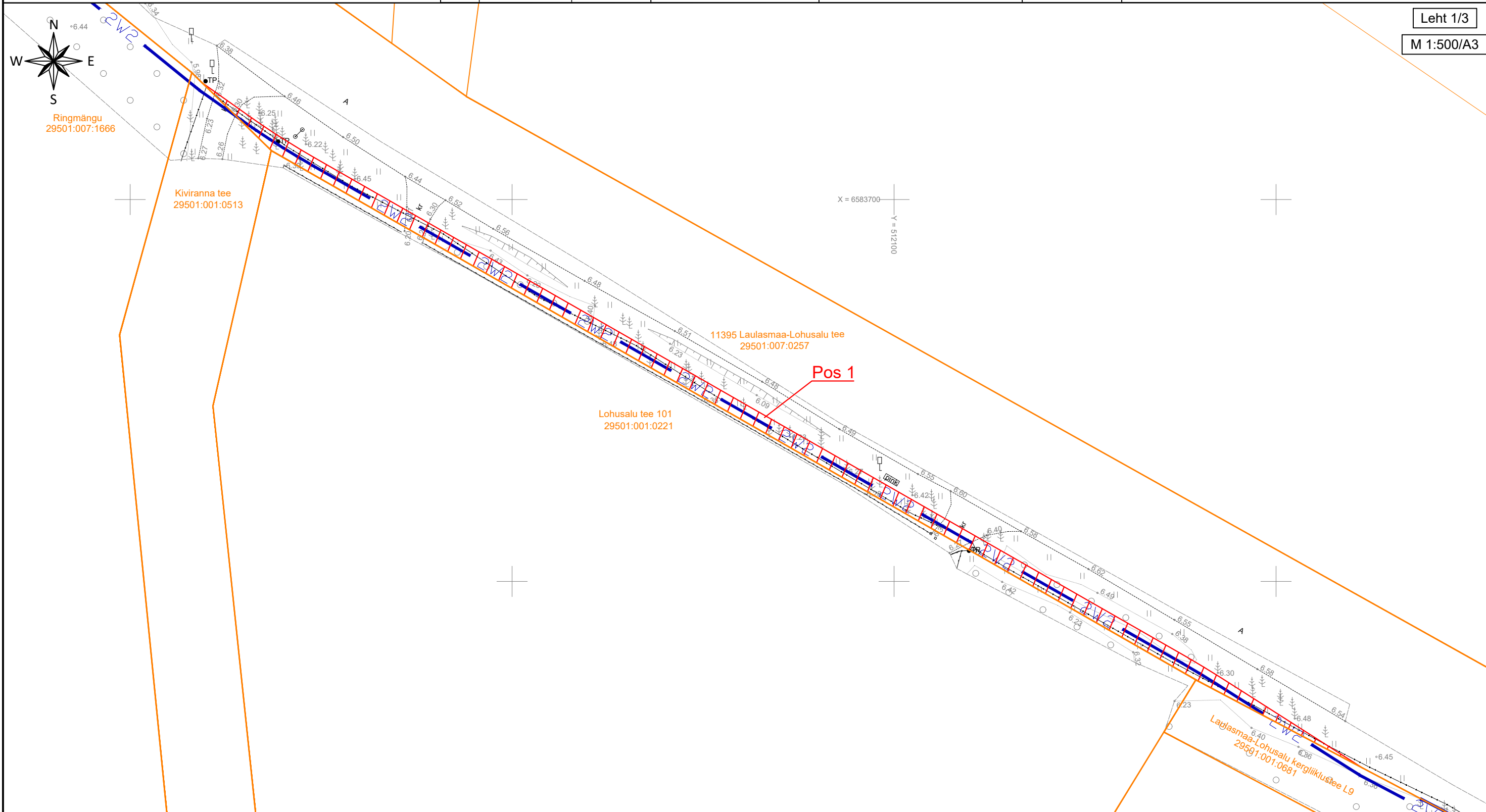


ISIKLIKU KASUTUSÕIGUSE SEADMISE PLAAN

Jrk nr.	IKÕ ala Pos nr. (plaanil)	Kinnistu registriosa number	Katastriüksuse tunnus, nimi ja sihtotstarve:	Asukoht riigitee (nr ja nimi) suhtes (lõigu algus ja lõpp km.)	Ala pindala ruutmeetrites m <sup>2</sup>
1.	Pos 1	9243350	29501:007:0257; 11395 Laulasmaa-Lohusalu tee	11395 Laulasmaa-Lohusalu tee; 2,16-2,32 km	316

Leht 1/3

M 1:500/A3



TINGMÄRGID

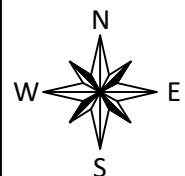
- 2W2 — Projekteeritud 10kV maakaabelliinid
- Kinnistu piir
- Isikliku kasutusõiguse seadmise ala

- 1) Kaitsevöönd maakaabelliini korral on 1 m äärmisest kaablist.
- 2) Projekteeritud trassi pikkus ca 158 m.

Koostas: Tõnis Liiber  
Stromtec OÜ projekteerija

ISIKLIKU KASUTUSÕIGUSE SEADMISE PLAAN

Jrk nr.	IKÕ ala Pos nr. (plaanil)	Kinnistu registriosa number	Katastriüksuse tunnus, nimi ja sihtotstarve:	Asukoht riigitee (nr ja nimi) suhtes (lõigu algus ja lõpp km.)	Ala pindala ruutmeetrites m <sup>2</sup>
1.	Pos 2	9243350	29501:007:0257; 11395 Laulasmaa-Lohusalu tee	11395 Laulasmaa-Lohusalu tee; 2,66-2,77 km	205



Leht 2/3

M 1:500/A3

Lohusalu tee 113  
29501:001:0790

X = 6584000  
Y = 511750




Lohusalu tee 111  
29501:001:0690

Pos 2

11395 Laulasmaa-Lohusalu tee  
29501:007:0257

Linnuse  
29501:007:1664

TINGMÄRGID

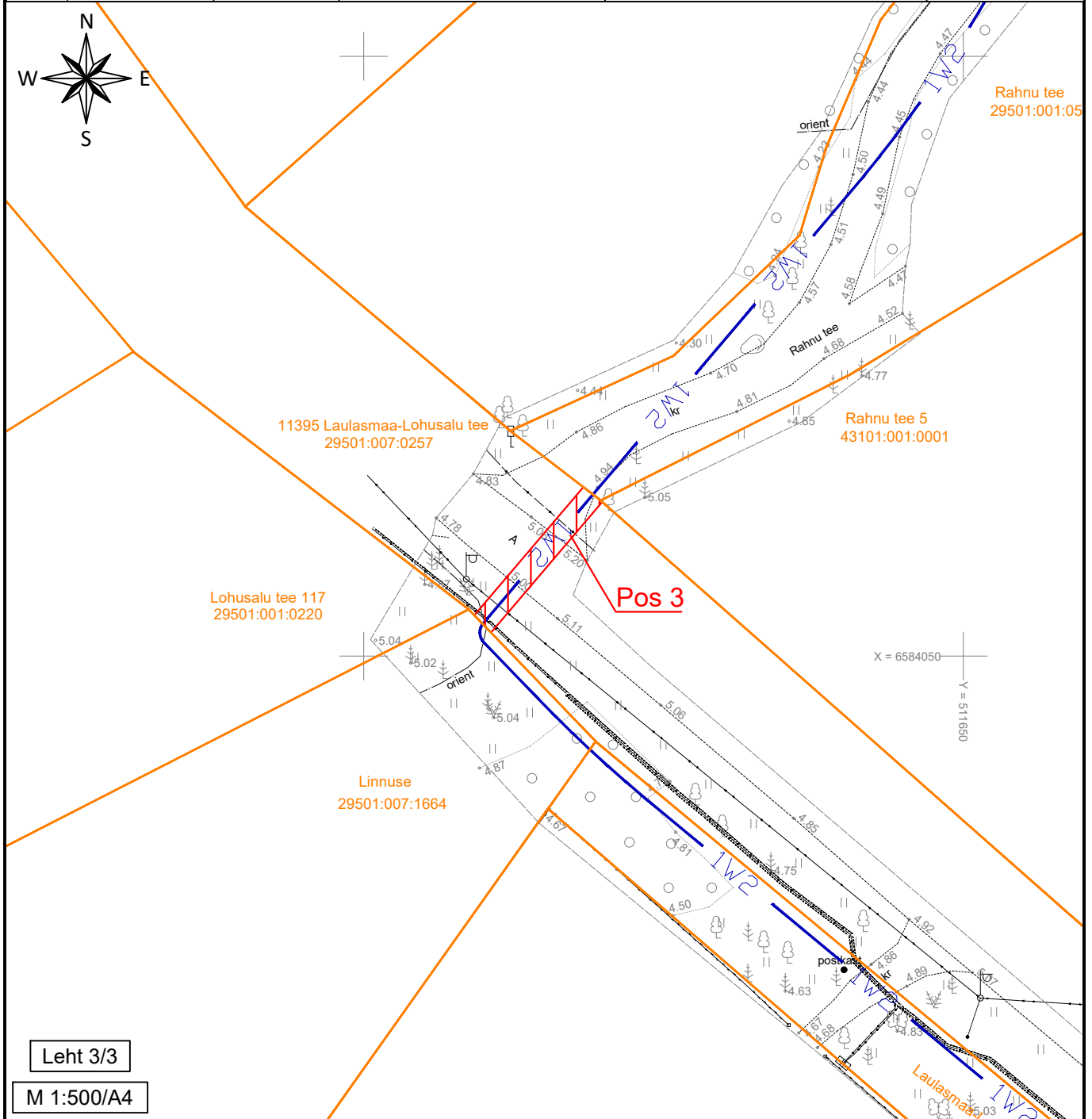
-  Projekteeritud 10kV maakaabelliin
-  Kinnistu piir
-  Isikliku kasutusõiguse seadmise ala

- 1) Kaitsevöönd maakaabelliini korral on 1 m äärmisest kaablist.
- 2) Projekteeritud trassi pikkus ca 107 m.

Koostas: Tõnis Liiber  
Stromtec OÜ projekteerija

# ISIKLIKU KASUTUSÕIGUSE SEADMISE PLAAN

Jrk nr.	IKÕ ala Pos nr. (plaanil)	Kinnistu registriosa number	Katastriüksuse tunnus, nimi ja sihtotstarve:	Asukoht riigitee (nr ja nimi) suhtes (lõigu algus ja lõpp km.)	Ala pindala ruutmeetrites m <sup>2</sup>
1.	Pos 3	9243350	29501:007:0257; 11395 Laulasmaa-Lohusalu tee	11395 Laulasmaa-Lohusalu tee; ristumine 2,85 km	28



Leht 3/3

M 1:500/A4

## TINGMÄRGID

- 1W2 — Projekteeritud 10kV maakaabelliin
- — — Kinnistu piir
- - - - - Isikliku kasutusõiguse seadmise ala

- 1) Kaitsevöönd maakaabelliini korral on 1 m äärmisest kaablist.
- 2) Projekteeritud trassi pikkus ca 14 m.

Koostas: Tõnis Liiber  
Stromtec OÜ projekterija